

SNÍMAČ PROUDĚNÍ VZDUCHU PRO VZT
1. OBECNÉ

Snímač EE575 je určen pro měření rychlosti proudění vzduchu.

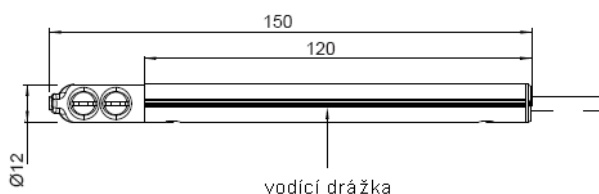
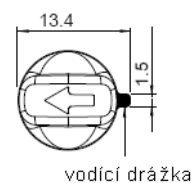
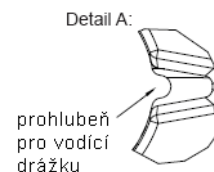
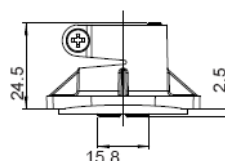
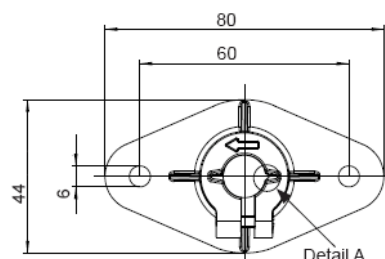
Měřicí metoda je založena na principu vyhřívané vrstvy, pro tento účel byl navržen speciální senzor.

Přesné a spolehlivé výsledky měření průtoku vzduchu záleží na správném umístění sondy ve vzduchotechnice. Přesné výsledky měření jsou možné, jen pokud je senzor umístěn v místě bez vířivých proudů. Další informace naleznete na www.epluse.com.

Snímač EE575 je určen pro nasazení v topných, ventilačních a klimatizačních procesech.

2. TECHNICKÁ DATA

Výstupní signál	EE575-V2xx EE575-V3xx	0-5V [max. 1mA] 0-10V [max. 1mA]
Pracovní rozsah	EE575-VxAx EE575-VxBx EE575-VxCx	0...5m/s 0...10m/s 0...20m/s
Přesnost měření (20°C, 45%RV, 1013hPa)	0,5...5m/s 1...10m/s 1...20m/s	±(0,2m/s + 3% měřené hodnoty) ±(0,3m/s + 4% měřené hodnoty) ±(0,4m/s + 6% měřené hodnoty)
napájení	EE575-Vxx1 EE575-Vxx2	SELV 10-19V DC (max. 70mA) SELV 19-29V DC (max. 70mA)
Čas odezvy t_{90} při 10m/s		Typ. 4 sek. (při konstantní teplotě)
Teplotní rozsah	Pracovní teplota Skladovací teplota	-20...60°C -30...60°C
Kryt / ochranné sklíčko	Měřicí prvek kryt	Polykarbonát / IP20 Polykarbonát / IP40

Rozměry (mm)
Sonda

**čelní pohled
na koncovku senzoru**

Příruba


TOP Instruments, s.r.o.

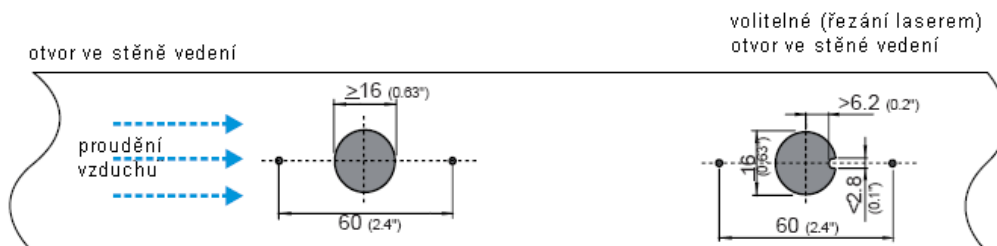
Dukelská 367, CZ-534 01 Holice

fax: 466 920 633. Hot-Line: 724 712 988

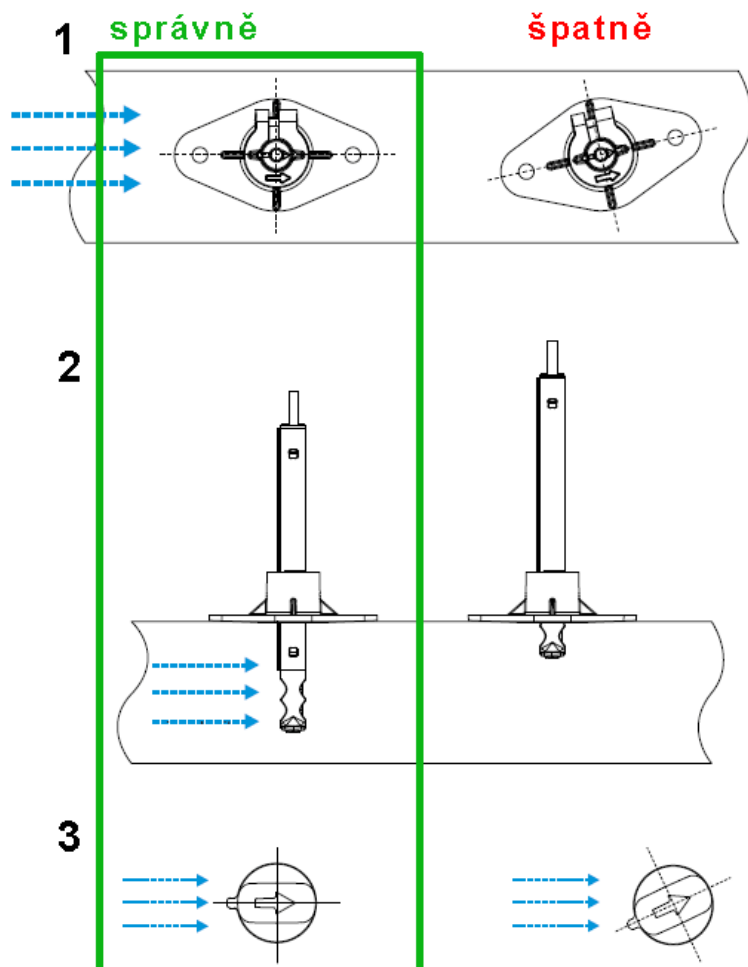
E-mail: obchod@topinstruments.cz

<http://www.topinstruments.cz>

montážní otvor



Pokud v otvoru ponecháte vrub, je možné přírubu namontovat ve správném směru.



- 1) Vodící drážka na krytu senzoru a odpovídající montážní příruba určují orientaci sondy. Šipka na špičce senzoru a na montážní přírubě označují směr proudění vzduchu. Montážní příruba musí být namontována rovnoběžně se směrem proudění vzduchu.
- 2) Montážní příruba umožňuje nekonečné množství hloubky zanoření sondy v měřícím procesu. Oba měřící otvory však musí být v proudu vzduchu.
- 3) Pokud je senzor namontován bez montážní příruby, dejte pozor na jeho orientaci; musí ležet rovnoběžně se směrem proudění.

Upozornění

Nevystavujte snímač neobvyklému mechanickému namáhání a zátěži.

Elektrické zapojení (kabel PVC 3 x 0,25m² s koncovkami)

Bílý kabel → V+

Hnědý kabel → GND

Zelený kabel → výstupní signál

!!! Snímač EE575 není odolný proti závěrnému napětí a zkratu.